

DOCIEPLENIE ŚCIANY ZEWNĘTRZNEJ SZCZYTOWEJ

OPIS ROBÓT

1. DOCIEPLENIE ŚCIAN ZEWNĘTRZNYCH .

WYS. 11,8 M, SZER ŚCIANY DO DOCIEPLENIA 17,6 M,

- ściany zewnętrzne ocieplić metodą bezspoinową styropianem fasadowym zakładkowym gr12 cm z wyprawą elewacyjną silikonową
- cokół uzupełnić tynk cem-wap i ocieplić styropianem fasadowym zakładkowym gr 8 cm z wyprawą - tynk mozaikowy,
- ościeża docieplić styropianem gr 2 cm
- listwy elewacyjne gzymsy odtworzyć z profili ze styropianu
- odrestaurować element murowany nad oknem,

2. WYTYCZNE WYKONANIA DOCIEPLENIA ŚCIAN .

Metoda bezspoinowa polega na dociepleniu ścian zewnętrznych poprzez przyklejenie do podłoża płyt styropianowych odpowiedniej grubości stanowiących izolację termiczną i pokrycia ich cienką warstwą wyprawy tynkarskiej zbrojonej siatką z włókna szklanego. Płyty styropianowe przykleja się masą klejącą oraz dodatkowo mocuje łącznikami mechanicznymi 4 szt/m².

3.PRZYGOTOWANIE PODŁOŻA.

Podłoże na którym ma być przyklejony styropian powinno być mocne, czyste i suche. Niezbędne jest oczyszczenie powierzchni ściany oraz zmycie jej silnym strumieniem czystej wody. W wypadku powstania nierówności należy je wyrównać masą klejącą. Ponadto zaleca się zagruntowanie ściany emulsją.

4.PRZYKLEJENIE STYROPIANU.

Na docieplenie mogą być zastosowane płyty styropianowe wysezonowane ze styropianu ekspandowanego frezowanego fasadowego gr 12 i 8 cm, które spełniają wymagania świadectwa I.T.B. t.j gęstość , struktura, szorstkość powierzchni , prostoliniowość krawędzi wytrzymałość na rozrywanie.

Również cały system ocieplenia powinien mieć dopuszczenie do stosowania. Zabrania się stosowania w technologii bezspoinowej materiałów różnych producentów.

Na docieplenie ściany zastosowano styropian fasadowy gr 12 cm o U-0.04 W/m²K .

Na wszystkich narożnikach budynku, drzwiach , oknach przewidziano aluminiowe listwy ochronne.

Na płyty styropianowe o wym. 50 x 100 cm nakładamy po obrzeżu pas masy klejącej szer 3-5 cm i 7-8 placków masy o śr. około 8 cm. Dla zapewnienia właściwego przylegania płyt do podłoża i płyt sąsiednich należy ją przyłożyć do ściany 1 cm od nich po czym dosunąć ją i doklepać, aż do jej zlicowania z ułożonym już dociepleniem. Dopuszczalna szczelina max. 2 mm. Dodatkowo element mocującym płyty styropianowe to kołki plastikowe o dł. minimum 22 cm mocowane po dwa na płytę (4szt/m²). Mocowanie kołkami rozpoczynamy po 2 dniach po nałożeniu warstwy zbrojnej.

5. WARSTWA ZBROJNA.

Wykonanie warstwy zbrojnej rozpoczynamy po upływie 2-3 dni od momentu zakończenia układania płyt styropianowych. Najpierw należy wyrównać płaszczyznę styropianu packami obciągniętymi grubym papierem ściernym. Następnie наносimy masę klejącą ciągłą warstwą gr. 2 mm i natychmiast przyklejamy siatkę z włókna szklanego o oczkach 4x4 mm wciskając ją w masę packą stalową. Potem ponownie наносimy warstwę masy gr 1 mm w celu przykrycia siatki. Siatkę nakładamy pasami szer. około 1 m. tak by każdy sąsiedni pas miał zakład minimum 10 cm. Dodatkowo na krawędziach ścian i ościeży drzwi wejściowych wskazane jest osadzenie narożników metalowych.

6. NAKŁADANIE MAS TYNKARSKICH.

Masy tynkarskie nakładamy w temperaturze +5 do +25 ° C, przy pogodzie bez opadów. Przed przystąpieniem do nakładania mas tynkarskich usuwamy wszelkie nierówności, dodatkowo powierzchnię można przeszlifować grubym papierem ściernym.

Do wykonania wypraw elewacyjnych stosujemy materiał dopuszczony do stosowania aprobatami ITB. Zaprawa powinna stanowić jednolitą pod względem zabarwienia ciekłą kompozycję, bez zbryleń i grudek. Jako wyprawę elewacyjną stosujemy wyprawę silikonową.

Sposób nakładania tynku na powierzchnię dzieli się na fazy.

- naciąganie wyprawy na ścianę wykonujemy pacą metalową gładką poziomymi pasami.
- zdejmowanie nadkładu- nadkład zdejmujemy prowadząc pacę pod takim kątem, aby na powierzchni ściany została warstwa tynku o grubości ziarna fakturującego.
- fakturowanie polega na zagładzeniu pacą nałożonej wyprawy ruchem posuwistym.

KOLORYSTYKA ELEWACJI.

Na wykonanie wyprawy elewacyjnej zastosować kolorystykę uzgodnioną z inwestorem

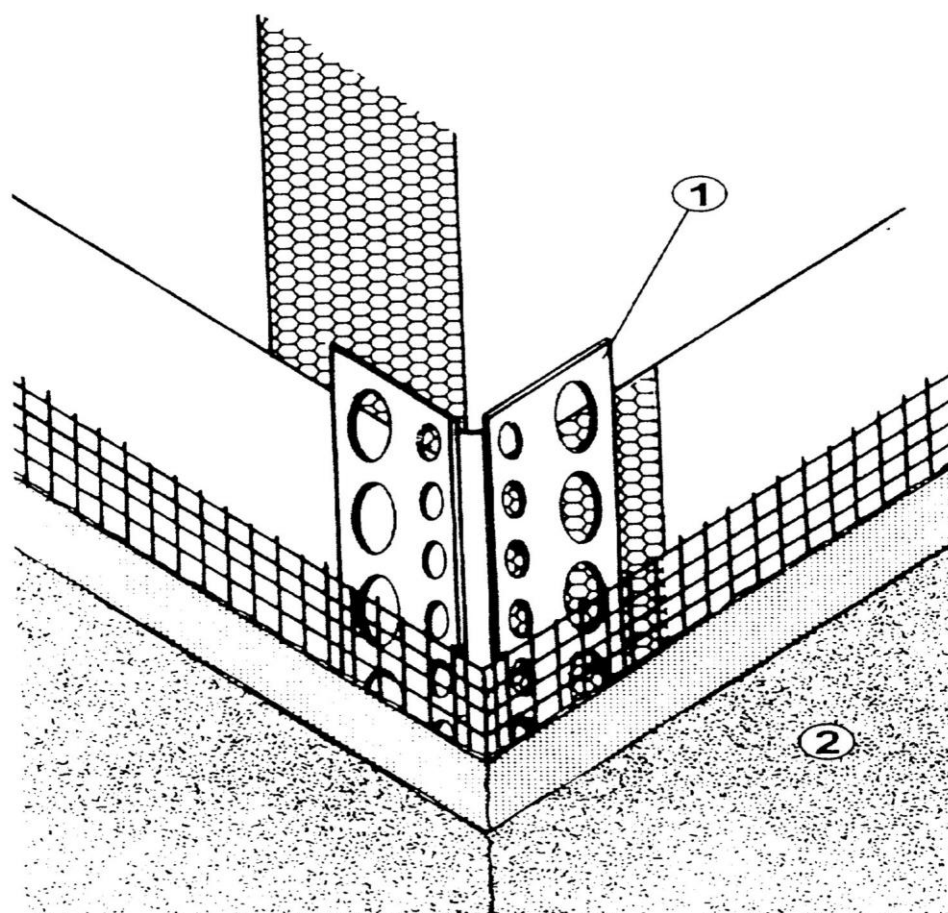
ZALECENIA

- dla danego układu dociepleniowego stosować materiały atestowane i pochodzące od jednego producenta
- roboty należy wykonywać zgodnie z instrukcją wybranego producenta.
- roboty wykonywać pod stałym nadzorem technicznym

7. Nawierzchnię chodnika i opaski .

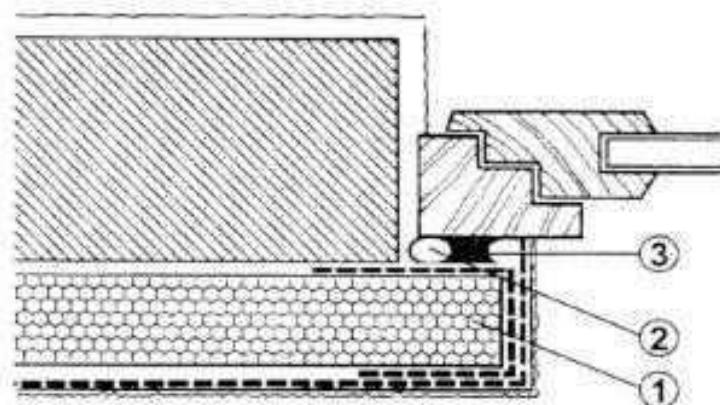
Nawierzchnię wykonać z kostki ozdobnej gr 6 cm na podkładzie cem- piaskowym gr 8 cm
Kolor uzgodnić z inwestorem .

Opracował mgr inż. Marek Wiesiolek upr. bud. nr 770/88/Os



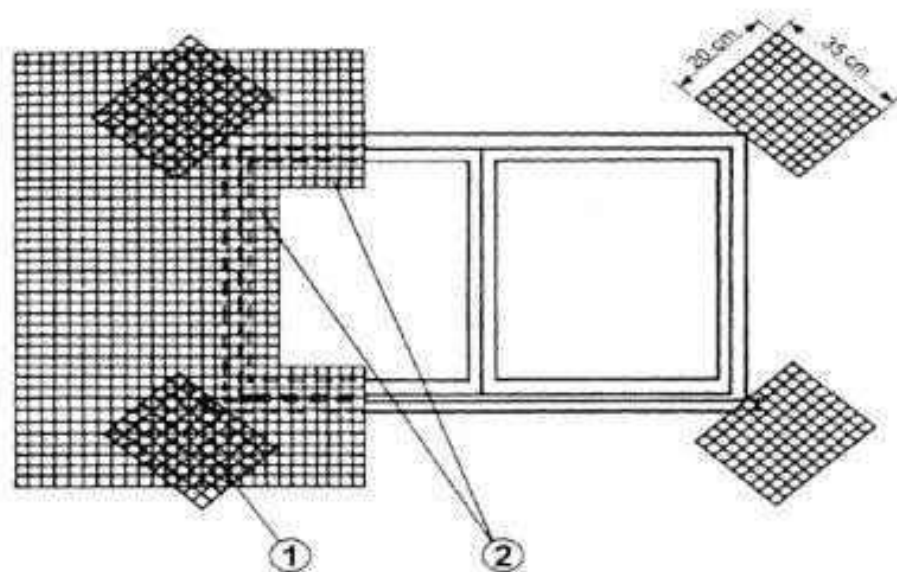
Zabudowa profilu ochronnego krawędzi

- ① Profil nałożony z niewielką ilością kleju na równo wygładzoną krawędź styropianu.
- ② Warstwa zbrojonego siatką kleju szpachlowego i tynku cienkowarstwowego.



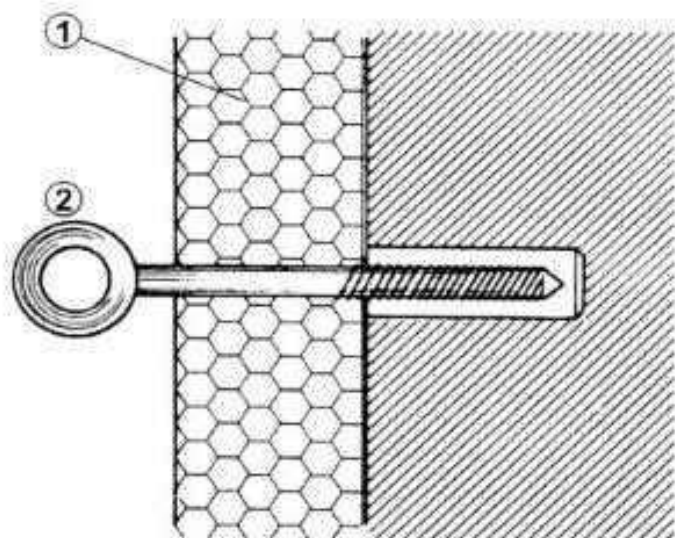
Połączenie z ościeżnicą okna

- ① Warstwa ocieplenia
- ② Niebutwiejąca, twarda uszczelka
- ③ Kit akrylowy



Zabezpieczenie naroży otworów okiennych i drzwiowych

- ① Prostokąty siatki przyklejone w narożach
- ② Siatka do wywiniecia na ościeżach



Zakotwienie rusztowania

Przy ustawianiu rusztowań należy zwrócić uwagę, by koluczo pozostawało przynajmniej 2 cm na zewnątrz całej warstwy ocieplenia.

- ① Płyta styropianowa
- ② Śruba kotwiąca

Zamknięcie dziury po zakotwieniu: usunąć kotwę, włożyć zatyczkę ze styropianu z akrylową masą fugową, położyć warstwę tynku.