

Data wpływu 20.04.2018

Nr rej. 20

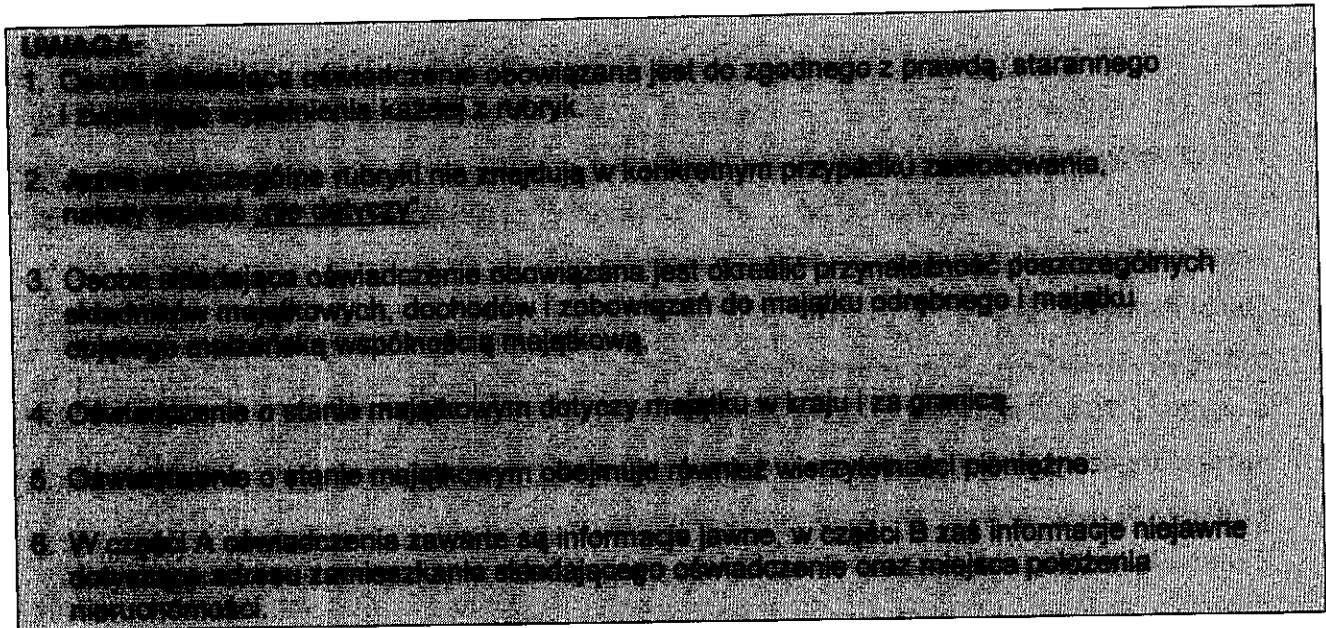
Podpis

OŚWIADCZENIE MAJĄTKOWE radnego powiatu

RZEWODNICZĄCY
Rad. Powiatu

Jacek Robert Bachański

Poreba, dnia 20.04.2018 r.
(miejscowość)



CZĘŚĆ A

Ja, niżej podpisany(a), **Sławomir Marek Pędzich**
(imiona i nazwisko oraz nazwisko rodowe)

urodzony(a) 05.06.1963r w **Ostrowi Mazowieckiej**

Lecznica dla zwierząt w Brańszczyku, technik weterynarii
(miejsce zatrudnienia, stanowisko lub funkcja)

po zapoznaniu się z przepisami ustawy z dnia 5 czerwca 1998 r. o samorządzie powiatowym (Dz. U. z 2017 r. poz. 1868), zgodnie z art. 25c tej ustawy oświadczam, że posiadam wchodzące w skład małżeńskiej wspólności majątkowej lub stanowiące mój majątek odrębny:

I.

Zasoby pieniężne:

- środki pieniężne zgromadzone w walucie polskiej: 54 000,00zł (pięćdziesiąt cztery tys. zł.)
.....
- środki pieniężne zgromadzone w walucie obcej: *nie dotyczy*
.....
- papiery wartościowe: *nie dotyczy*
na kwotę:

II.

1. Dom o powierzchni: 212 m², o wartości: 250 000 zł (dwieście pięćdziesiąt tys. zł)
tytuł prawny: *współwłasność majątkowa małżeńska*
2. Mieszkanie o powierzchni: 50,50 m², o wartości: (dwieście dziewięćdziesiąt tys. zł)
tytuł prawny: *współwłasność majątkowa małżeńska*
3. Gospodarstwo rolne:
rodzaj gospodarstwa: *rolne*, powierzchnia: 5,76 ha
o wartości: 70 000 zł (*siedemdziesiąt tys. zł*)
rodzaj zabudowy: *obora murowana, stodoła drewniana*
tytuł prawny: *współwłasność majątkowa małżeńska*
Z tego tytułu osiągnąłem(ęłam) w roku ubiegłym przychód i dochód w wysokości: *przychód - 51 020 zł, dochód - 37 000 zł (w tym dopłaty bezpośrednie)*
4. Inne nieruchomości:
powierzchnia: *nie dotyczy*
o wartości:
- tytuł prawny:

III.

1. Posiadam udziały w spółkach handlowych z udziałem powiatowych osób prawnych lub przedsiębiorców, w których uczestniczą takie osoby - należy podać liczbę i emitenta udziałów:
nie dotyczy
.....
udziały te stanowią pakiet większy niż 10% udziałów w spółce:
- Z tego tytułu osiągnąłem(ęłam) w roku ubiegłym dochód w wysokości:
2. Posiadam udziały w innych spółkach handlowych – należy podać liczbę i emitenta udziałów:
50 udziałów Mazowieckiego Centrum Hodowli i Rozrodu Zwierząt Sp. Z o.o.
.....
Z tego tytułu osiągnąłem(ęłam) w roku ubiegłym dochód w wysokości: *0 zł*

IV.

1. Posiadam akcje w spółkach handlowych z udziałem powiatowych osób prawnych lub przedsiębiorców, w których uczestniczą takie osoby - należy podać liczbę i emitenta akcji:

nie dotyczy

.....
.....

akcje te stanowią pakiet większy niż 10% akcji w spółce:

.....

Z tego tytułu osiągnąłem(ęłam) w roku ubiegłym dochód w wysokości:

2. Posiadam akcje w innych spółkach handlowych - należy podać liczbę i emitenta akcji:

nie dotyczy

.....

.....

Z tego tytułu osiągnąłem(ęłam) w roku ubiegłym dochód w wysokości:

V.

Nabyłem(am) (nabył mój małżonek, z wyłączeniem mienia przynależnego do jego majątku odrębnego) od Skarbu Państwa, innej państwowej osoby prawnej, jednostek samorządu terytorialnego, ich związków lub od komunalnej osoby prawnej lub związku metropolitalnego następujące mienie, które podlegało zbyciu w drodze przetargu -należy podać opis mienia i datę nabycia, od kogo: *nie dotyczy*

.....

VI.

1. Prowadzę działalność gospodarczą (należy podać formę prawną i przedmiot działalności):

osoba fizyczna prowadząca działalność gospodarczą – inseminacja bydła

.....

- osobiście: *osobiście*

- wspólnie z innymi osobami

Z tego tytułu osiągnąłem(ęłam) w roku ubiegłym przychód i dochód w wysokości:

Przychód: 68 285,00 zł

Dochód: 35 855,93 zł

2. Zarządzam działalnością gospodarczą lub jestem przedstawicielem, pełnomocnikiem takiej działalności (należy podać formę prawną i przedmiot działalności):

nie dotyczy

- osobiście

- wspólnie z innymi osobami

Z tego tytułu osiągnąłem(ęłam) w roku ubiegłym dochód w wysokości:

VII.

W spółkach handlowych (nazwa, siedziba spółki): *nie dotyczy*

.....
.....
.....

- jestem członkiem zarządu (od kiedy):

- jestem członkiem rady nadzorczej (od kiedy):

- jestem członkiem komisji rewizyjnej (od kiedy):

Z tego tytułu osiągnąłem(ęłam) w roku ubiegłym dochód w wysokości:

VIII.

Inne dochody osiągane z tytułu zatrudnienia lub innej działalności zarobkowej lub zajęć, z podaniem kwot uzyskiwanych z każdego tytułu:

Umowa o pracę: 10 331,28 zł

Umowa o dzieło: 696,80 zł

Dieta radnego powiatu: 21 081,12 zł

.....

IX.

Składniki mienia ruchomego o wartości powyżej 10.000 złotych (w przypadku pojazdów mechanicznych należy podać markę, model i rok produkcji):

Chevrolet Aveo 2011r – 18 000 zł

Honda Civic 2003r – 12 000 zł

Ciągnik Renault 75-14 1988r – 35 000 zł

Ciągnik Ursus C-330 1973r – 12 000 zł

Prasa belująca – 25 000 zł

X.

Zobowiązania pieniężne o wartości powyżej 10.000 złotych, w tym zaciągnięte kredyty i pożyczki oraz warunki, na jakich zostały udzielone (wobec kogo, w związku z jakim zdarzeniem, w jakiej wysokości): *pożyczka z Gminnego Funduszu Mieszkaniowego DOM na zakup mieszkania – 9 450 zł*.....

.....
.....
.....
.....
.....
.....
.....
.....
.....

CZĘŚĆ B

Powyzsze oswiadczenie skladam swiadomy(a), iz na podstawie art. 233 § 1 Kodeksu karnego za podanie nieprawdy lub zatajenie prawdy grozi kara pozbawienia wolności.

Poncha Świdwie
(miejsowość, data)

20.04.2018

Stawomir Teblich
(podpis)